



Mercedes-Benz

Mercedes-Benz Trucks Schweiz AG
Ein Unternehmen der Daimler AG

Rundschreiben Nr. 003/2019
Produktmanagement Trucks:
ECE-Typengenehmigungszeichen / Geschwindigkeitsbegrenzer

Datum: 06.02.2019
Unser Zeichen: TE/SEC AD
Telefon: 044 755 87 12

An alle Mercedes-Benz Trucks Sales und After Sales Vertretungen

Typengenehmigungszeichen nach ECE-R89 / Geschwindigkeitsbegrenzer

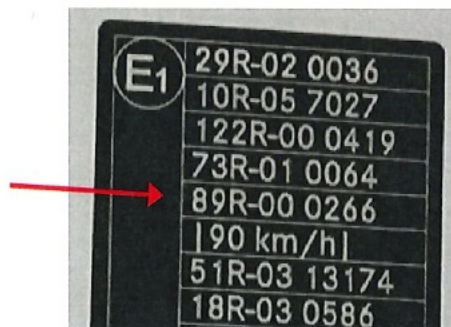
Aufgrund diverser Anfragen betreffend dem Rundschreiben von Mobatime AG hinsichtlich der VTS Änderung vom 01.02.2019, möchten wir Sie vorerst wie folgt informieren:

Für Fahrzeuge ab Baujahr 2013 mit Geschwindigkeitsbegrenzer nach ECE-R89 können folgende Genehmigungsnummern verwendet werden:

- **Actros, Antos, Arocs**
Baumuster 963/964 mit Motoren OM936/OM470/OM471/OM473 = **E1*89R-00*0254**
- **Atego** Baumuster 967 mit Motoren OM934/OM936 = **E1*89R-00*0256**
- **Econic** Baumuster 956 mit Motoren OM936/M936LAG = **E1*89R-00*0268**
- **Unimog** Baumuster 405 mit Motoren OM934/OM936 = **E1*89R-00*0266**

Bitte beachten Sie auch die Genehmigungsnummer (ECE-Klebeschild an B-Säule, links oder rechts) welche bei neuen Fahrzeugen ab Werk angebracht ist.

Die ab Werk eingestellte Geschwindigkeit ist im Rechteck aufgeführt.



Wird diese Werkseitig eingestellte Geschwindigkeit geändert, so ist zwingend zu den Fahrzeugpapieren der Ausdruck vom XENTRY beizulegen.

Zum derzeitigen Informationsstand ist die Regelung nicht rückwirkend anwendbar. Sobald weitere Informationen vorliegen werden wir umgehend informieren.

Für einzelne Fahrzeuge können Sie eine Anfrage inkl. Fahrzeugausweiskopie an die Homologation richten: technikvl_ch@daimler.com

Mercedes-Benz Trucks Schweiz AG

